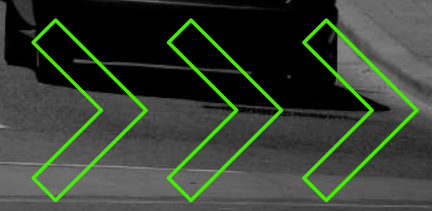




tire

BROCHURE COMERCIAL



Sellador preventivo de pinchaduras para neumáticos XTIRE

Pinchó, Se selló y siguió.

Neumáticos protegidos las 24 horas contra pinchaduras y pérdidas de Aire.

Si pinchas, ni te enteras!



La empresa

XTIRE



Xtire es una empresa brasileña que, desde principios de los años 2000, desarrolla, produce y distribuye selladores ecológicamente correctos, que protegen los neumáticos contra las pinchaduras.

En Argentina, XTIRE, llega de la mano de ENFORCE ONE S.A., quien es el único importador oficial y distribuidor exclusivo para la República Argentina.



Misión

Desarrollar y distribuir productos para vehículos que brinden seguridad, economía y comodidad.



Visión

Ser reconocidos por la calidad, seguridad y confiabilidad de nuestros productos.



Valores

Integridad, ética, confianza, respeto, innovación, sostenibilidad, compromiso y valor humano.



Sustentabilidad

Preocupados por cuestiones medioambientales y de seguridad, los selladores de XTIRE son biodegradables, no tóxicos y no son inflamables. Los envases de los selladores para neumáticos de moto, auto y bicicleta están hechos de plástico oxo-biodegradable.



Cómo funciona?

El movimiento de las ruedas genera por defecto, fuerza centrífuga que hace que el producto forme una fina capa protectora dentro del neumático o cámara de aire , evitando toda pérdida de aire, incluso después de producida una pinchadura.

La presión interna de la llanta fuerza a las partículas de sellador hacia el canal de perforación, sellándolo.

Debido a lo avanzado de su fórmula, con una cantidad muy baja de XTIRE dentro de la rueda, el producto no afectará el balanceo de la misma, incluso a alta velocidad.



La fórmula exclusiva de Xtire sella las pinchaduras en todo tipo de neumáticos al instante desde adentro hacia afuera.

Presentaciones



XTIRE se presenta en 5 fórmulas químicas distintas desarrolladas específicamente para cada tipo de vehículo.



Xtire - Pesados

Xtire - Moto

Xtire - Autos & Camionetas

Xtire - Bici

Xtire - Agroforte (Lastre de Agua)

Principales Beneficios >>>>>



01

Sella Pinchaduras Instantáneamente.



02

Mantiene la presión de aire.



03

Economiza combustible.



04

Prolonga la vida útil de los neumáticos y los protege.



05

Puede ser inflado con Nitrógeno.



06

Aplicación rápida, fácil y limpia.





ES PREVENTIVO

Se coloca ANTES de que se produzca la pinchadura y actúa automáticamente evitando accidentes, demoras e incomodidades.



NO GENERA VIBRACIONES

Las ruedas se mantienen perfectamente estabilizadas aún a alta velocidad debido a la reducida cantidad de sellador necesario en cada neumático.



FÓRMULA A BASE DE AGUA (H2O) Y ANTIOXIDANTES

Su base a Agua (H2O) y antioxidantes, previenen la corrosión de la llanta, vástago de válvula y cinturón de acero del neumático y lo mantienen trabajando a menor temperatura.



NO ES TÓXICO

Nuestros productos son biodegradables, no tóxicos y no son inflamables.



NO CONTIENE MONO-ETILENO-GLICOL

Otros selladores del mercado, compuestos en base a GLICOL, son tóxicos y corrosivos por lo que afectan negativamente la composición química del interior del neumático en detrimento de su vida útil, resecaándolo con el tiempo y cuarteándolo desde dentro hacia afuera.

Ese mismo Mono-Etileno-Glicol, expuesto a altas temperaturas, se termina adhiriendo a la banda de rodadura impidiendo que pueda ser removido; determinando que ese neumático no podrá ser recauchutado.

Por otro lado, los recapadores de neumáticos rechazan los productos con GLICOL ya que al meterlos en el autoclave que es donde se pega la nueva banda de rodadura, los mismos estallan dentro de la máquina.



XTIRE

BICICLETA

150ml



Sellador de neumáticos para Bicicletas

El sellador XTIRE Bicicleta, se puede aplicar en neumáticos con o sin cámara de aire. La dosis es única, es decir, 1 frasco por cada neumático.

- Diámetro máximo del objeto perforador liso hasta 2 mm;
- Neumáticos con o sin cámara de aire;
- Producto preventivo: aplicar antes de que el neumático pinche;
- Responsable Ecológicamente: biodegradable, no tóxico y no inflamable;
- Extractor de válvulas incluido en el frasco;
- Aplicar con pistola de silicona (no incluida);
- Se puede aplicar a neumáticos con válvulas SCHRADER y PRESTA con núcleo de válvula extraíble.



XTIRE

MOTO

250ml



Sellador de neumáticos para Motos

Sella instantáneamente las pinchaduras en el neumático, con o sin cámara, de la motocicleta.

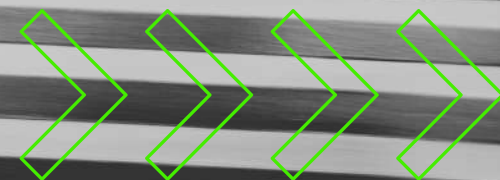
- Diámetro máximo del objeto perforador plano:
 - Sin cámara: hasta 4 mm.
 - Con cámara: hasta 2 mm.
- Producto preventivo: aplicar antes de que el neumático pinche;
- Funciona con una presión mínima de neumáticos de 20 PSI;
- Evite aplicar sobre neumáticos o cámaras con un parche frío;
- Responsable Ecológicamente: biodegradable, no tóxico y no inflamable;
- Embalaje de plástico Oxo-biodegradable.
- Extractor de válvulas, incluido en el frasco.
- Aplicar con pistola de silicona (no incluida).





XTIRE

AUTOS & CAMIONETAS



Sellador de neumáticos para Autos & Camionetas

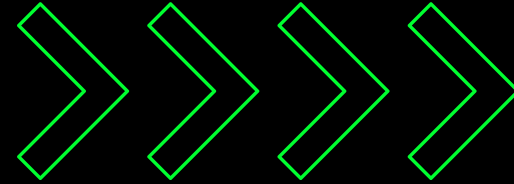
El sellador XTIRE AUTO puede aplicarse en neumáticos con o sin cámara de automóviles, Camionetas, Suvs y Pick-ups.

Existen dos opciones: Autos 225ml y Camionetas 300 ml, que cubren toda la gama de tamaños de neumáticos.

- Diámetro máximo del objeto perforador liso hasta 5 mm;
- Producto preventivo: aplicar antes de que se produzca la pinchadura;
- Responsable Ecológicamente: biodegradable, no tóxico y no inflamable;
- Extractor de válvulas incluido en el kit;
- Aplicar con pistola de silicona (no incluida).



Tabla de Dosaje



Seleccionar el kit correcto para los Neumáticos de tu vehículo

TIPO DE VEHICULO	BANDA DE RODAMIENTO (mm)	DOSIS CORRESPONDIENTE
Automóvil	hasta 245	Auto - 225 ml.
	255 o superior	Camioneta - 300 ml.
SUV Pick-Ups	hasta 205	Auto - 225 ml.
	215 o superior	Camioneta - 300 ml.

ADVERTENCIA: Balancear las ruedas ANTES de colocar el producto

XTIRE

PESADOS



Sellador de neumáticos para Pesados

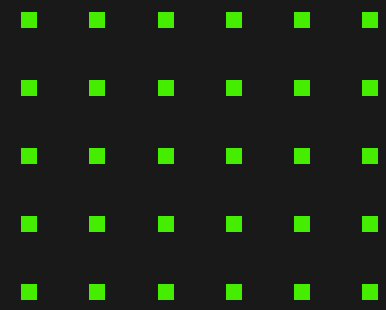
El sellador XTIRE PESADOS, Sella instantáneamente pinchaduras en neumáticos con o sin cámara de aire en camiones, autobuses, construcción, minería, vehículos para movimiento de tierras, OTR, tractores, cosechadoras, vehículos industriales y agrícolas, aumentando la disponibilidad de la flota y el rigor en el cumplimiento de entregas y servicios programados.

La aplicación se puede realizar sin desmontar el neumático.

Puede aplicarse en neumáticos nuevos y recauchutados, con o sin cámara de aire.

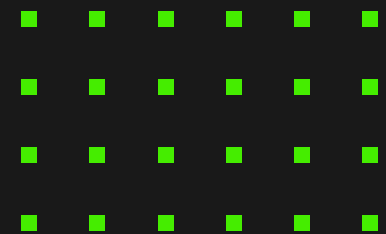
Al final de la vida útil del neumático, el mismo se lava por dentro con agua para retirar el producto fácilmente y luego es posible mandarlo a recauchutar.





El proceso de aplicación del producto es sencillo, fácil y limpio. Puede aplicarse a los neumáticos a través de la válvula de presión de aire o del talón del neumático.

El funcionamiento está dado por el movimiento de las ruedas haciendo que el producto se extienda por el interior del neumático creando una película en la banda de rodamiento interior que sella las pinchaduras al instante sin necesidad de reparar el neumático. En la práctica, el conductor ni siquiera notará que ha habido algún tipo de pinchazo en el neumático.





- Sella los orificios en la banda de rodadura causados por Objeto perforante -por ejemplo, un clavo-

En Vans / Mini Camiones y Furgonetas con neumáticos de aro 16:

- Neumático sin cámara: hasta 5 mm;
- Neumático con cámara: hasta 2,5 mm;

En Camiones y Autobuses con neumáticos de aro de 17,5:

- Neumático sin cámara: hasta 6 mm;
- Neumático con cámara: hasta 3 mm;

En Camiones y Autobuses con neumáticos de aro 22,5 y superiores:

- Neumático sin cámara: hasta 8 mm;
- Neumático con cámara de aire: hasta 4 mm;

En Tractores Agrícolas y OTR:

- Neumático sin cámara: más de 10 mm (puede variar y ser mucho mayor según la dimensión y las características del neumático).
- Neumático con cámara: hasta 5 mm.

- Se puede quitar fácilmente del neumático con solo agua
- No sella los orificios en el hombro / costado del neumático, ni rasgaduras ni cortes;
- Funciona con una presión de neumáticos mínima de 40PSI.

XTIRE mantiene la calibración del neumático 6 veces más en comparación con un neumático sin sellador, generando un ahorro de combustible y reduciendo el desgaste del neumático.

Su fórmula biodegradable, no tóxica, no inflamable y de base acuosa es 100% brasileña y es altamente eficaz en el sellado de agujeros de hasta 8 mm de diámetro en las bandas de rodadura de los neumáticos de camión y autobús Aro 22,5. Para neumáticos agrícolas y ORT, el límite sube a 12-15 mm dependiendo del tamaño y tipo de neumático.



BENEFICIO EN EL AHORRO DE COMBUSTIBLE Y AL AMPLIAR LA VIDA DE LOS NEUMÁTICOS CON UN MANTENIMIENTO DE CALIBRACIÓN HASTA 6 VECES SUPERIOR A LA PÉRDIDA DE PRESIÓN NORMAL DE LOS NEUMÁTICOS DE CAMIONES Y AUTOBUSES.

Ejemplo de ahorro de Neumáticos:

Un neumático que funciona a la presión estándar, garantiza la vida útil indicada por el fabricante.



Cuando se circula un -10% de la presión indicada, el desgaste de los neumáticos aumenta un 7%.



Si se circula a un -20% de la presión indicada, el desgaste de los neumáticos aumentará un 25%.

Ejemplo Ahorro de combustible:

Un neumático que funciona con la presión estándar minimiza la "resistencia a la rodadura", lo que reduce la energía que necesita el motor para mantener su marcha.

Al rodar a un -10% de la presión indicada



el consumo de combustible aumenta un

3 %

Al rodar a un -20% de la presión indicada



el consumo de combustible aumenta un

6%

NIVELES DE PROTECCIÓN

Protección Estándar - Protección Severa - Protección Total

PROTECCIÓN ESTÁNDAR: RECOMENDADA PARA USO URBANO Y EN CARRETERA

- Protección contra pinchazos exclusivamente en el área de la banda de rodadura (no recomendado para agricultura y OTR)
- Garantías de Sellado para Índice de Pinchazos Regulares en Carretera por Neumático (Uso Urbano y Carretera)
- Mantenimiento de “Presión de Aire de punto de ajuste” contra pérdidas naturales (6x mayor)
- Ecuilibración de la temperatura del área de la pisada (evitando picos localizados)
- Uso en cualquier Régimen de Velocidad (Sin Restricción de Velocidad)



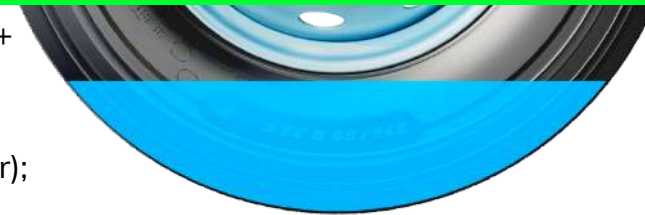
PROTECCIÓN SEVERA: RECOMENDADA PARA CAMIÓN - AGRÍCOLA - OTR

- Protección contra pinchazos en el área de la banda de rodadura + transición del área de la banda de rodadura al hombro del neumático;
- Garantiza el Sellado para Alta Tasa de Pinchazos por Neumático (Uso Dentro y Fuera de Carretera);
- Mayor Mantenimiento de “Presión de aire de punto de ajuste” frente a pérdidas naturales (6x a 8x mayor);
- Mayor ecuilibración de la temperatura del área de la banda de rodadura (evitando picos localizados);
- Uso restringido a vehículos/equipos de baja y media velocidad (hasta 45 km/h)



PROTECCIÓN COMPLETA: RESTRINGIDA AL USO SOLO PARA TODOTERRENO

- Protección contra pinchazos en el área de la banda de rodadura + hombro del neumático + pared lateral + fugas en el talón;
- Garantías de Sellado para Índice de Pinchazos Extremo por Neumático (Uso Off-Road);
- Mayor Mantenimiento de “Presión de aire de punto de ajuste” frente a pérdidas naturales (8x a 10x mayor);
- Ayuda al Enfriamiento de Neumáticos, eliminando picos de temperatura en Todas las Áreas Críticas, incluyendo el contacto entre el Talón y la Llanta;
- Uso restringido a vehículos/equipos de baja velocidad (hasta 25 km/h)



Mapa de Aplicación

• Neumáticos mas comunes •



TIPO DE VEHICULO	MEDIDA	Protección Estandar (Litros)	Protección Severa (Litros)	Protección Total (Litros)
CAMION	275/80R22.5	2	4	13
CAMION	295/80R22.5	2	4	16
CAMION	215/75R17.5	0.75	1,5	5
OTR	10-16.5	4	8	10
OTR	12-16.5	5	10	15
OTR	17.5-25	10	20	57
OTR	20.5-25	12	24	87
OTR	23.5-25	15	30	125
OTR	13.00-24	6	12	25
OTR	14.00-24	7	14	30
OTR	12.5/80-18	6	12	18
ELEVADORES	6.00-9	1	2	3
ELEVADORES	6.50-10	1	2	3
ELEVADORES	7.00-12	1	2	3



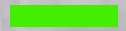
Bomba de Aplicación

• Dosificador Manual



Para la aplicación del producto de XTIRE Pesados & XTIRE Agroforte, es necesario tener nuestra bomba de aplicación.

Cada ciclo de bombeo, tiene la capacidad para transferir **250ml.-**



XTIRE

AGROFORTE



Sellador de neumáticos para vehículos agrícolas con lastre de agua.

El sellador de neumáticos Agroforte se ha desarrollado exclusivamente para sellar las pinchaduras en los neumáticos de vehículos agrícolas con lastre de agua.

- Las fibras que forman parte de la fórmula permanecen en suspensión y en movimiento mientras la rueda gira;
- Puede aplicarse a través de la válvula de presión de aire en los neumáticos montados;
- Los neumáticos diagonales para tractores utilizan cámara de aire y los radiales que son más modernos no utilizan cámara.
- El producto se puede aplicar tanto en neumáticos con cámara como sin ella.
- Como se trata de una aplicación en lastre de agua en una dilución del 30%, la capacidad de sellado se vuelve menor que en XTIRE Pesados para neumáticos sin lastre. Por ejemplo:
Si el neumático contiene 100 ltrs. de Agua, se deberían retirar 30 ltrs. de la misma y sustituirlos por 30 litros de Agroforte.



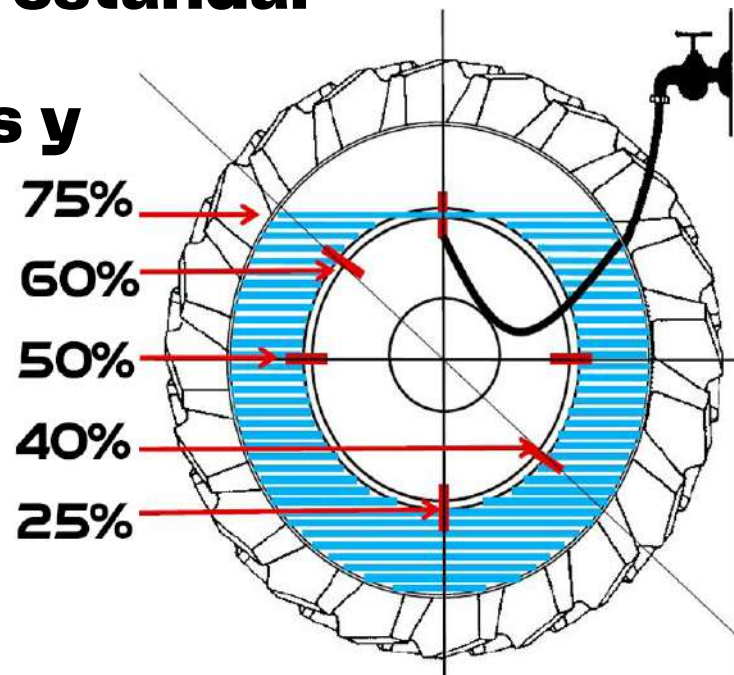
XTIRE Agroforte, Sella los agujeros causados por objetos de hasta 8 mm de diámetro en los neumáticos sin cámara y de hasta 4 mm en los neumáticos con cámara.

Como se trata de una aplicación en lastre de agua

Agroforte llevaria una dilución del **30 %** del total de agua utilizada



Porcentajes estandar de agua incorporados y utilizados en lastre





Nos encantaría hablar
sobre nuestros productos.

Contacta con nosotros

Whatsapp



(+54 11) 5122-9116

Correo Electrónico



consultas@xtire.com.ar

Sitio Web



<https://xtire.com.ar/>



Xtire™
ARGENTINA



ENFORCE ONE S.A.

